

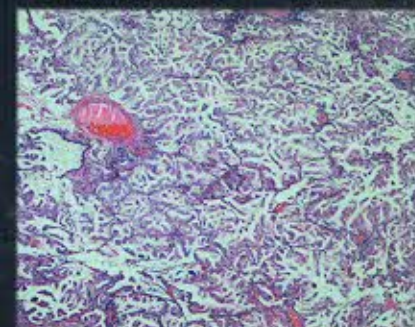
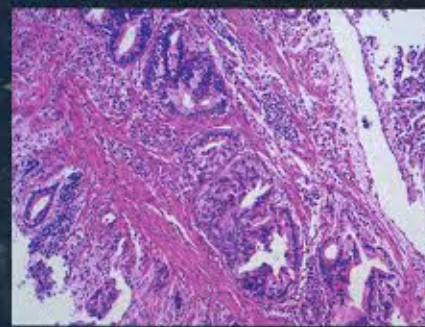
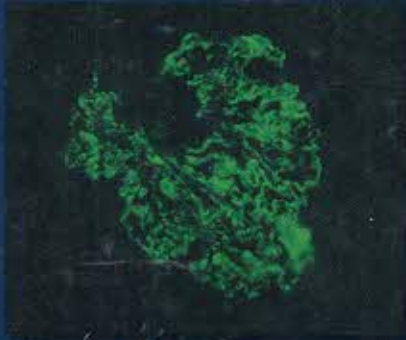


ภาควิชาพยาธิวิทยา

คณะแพทยศาสตร์โรงพยาบาลรามาธิบดี มหาวิทยาลัยมหิดล

ตำรา  
พยาธิวิทยากายวิภาค เล่ม 1  
Anatomical Pathology Vol.1

ฉบับปรับปรุงครั้งที่ 1



10037473

ห้องสมุด วพบ.สุรินทร์

คัมสนีย์ วงศ์ไศยวรรณ  
บรรณาธิการ

## สารบัญ

บทที่ 1	พยาธิวิทยาของระบบประสาท.....	1
บทที่ 2	พยาธิวิทยาของกล้ามเนื้อและเส้นประสาทส่วนปลาย .....	82
บทที่ 3	จักษุพยาธิวิทยา .....	93
บทที่ 4	พยาธิวิทยาของระบบหัวใจและหลอดเลือด .....	148
บทที่ 5	พยาธิวิทยาของตับและระบบทางเดินน้ำดี .....	294
บทที่ 6	พยาธิวิทยาของถุงน้ำดี .....	399
บทที่ 7	พยาธิวิทยาของตับอ่อน .....	414
บทที่ 8	พยาธิวิทยาของไต .....	432
บทที่ 9	พยาธิวิทยาของระบบสืบพันธุ์ชาย .....	456
บทที่ 10	พยาธิวิทยาของเต้านม .....	474
บทที่ 11	พยาธิวิทยาของระบบผิวหนัง .....	502
บทที่ 12	พยาธิวิทยาของกระดูก สายสะดือ และช่วงชีวิตในครรภ์ .....	526
บทที่ 13	พยาธิวิทยาของความผิดปกติตั้งแต่กำเนิด .....	555
บทที่ 14	การเกิดและการตาย .....	575
บทที่ 15	การพิสูจน์บุคคล .....	579
บทที่ 16	การประมาณเวลาตาย และการเปลี่ยนแปลงหลังตาย .....	584
บทที่ 17	บาดแผล .....	591
บทที่ 18	การเสียชีวิตอย่างกะทันหันและไม่คาดคิด .....	602